

# M

---

## SERIES

특색 · 품명 · VARIATION .....	334
미니츄어 STANDARD TOGGLE SWITCH .....	335
미니츄어 방수 TOGGLE SWITCH .....	336
공통사양 .....	337

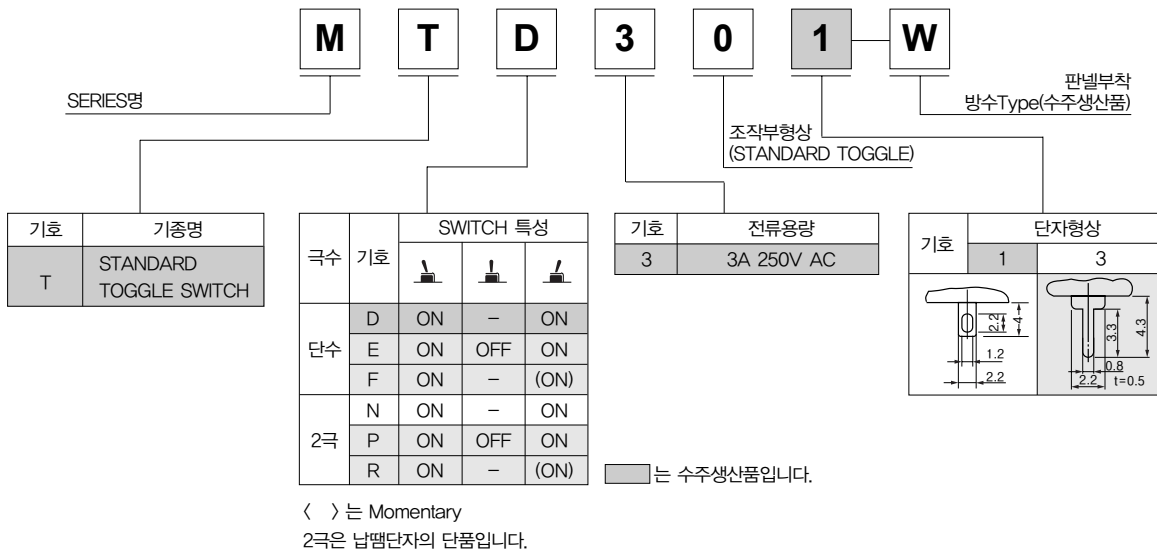
### 포장수량

M SERIES는 전부 1BOX 200개입니다.

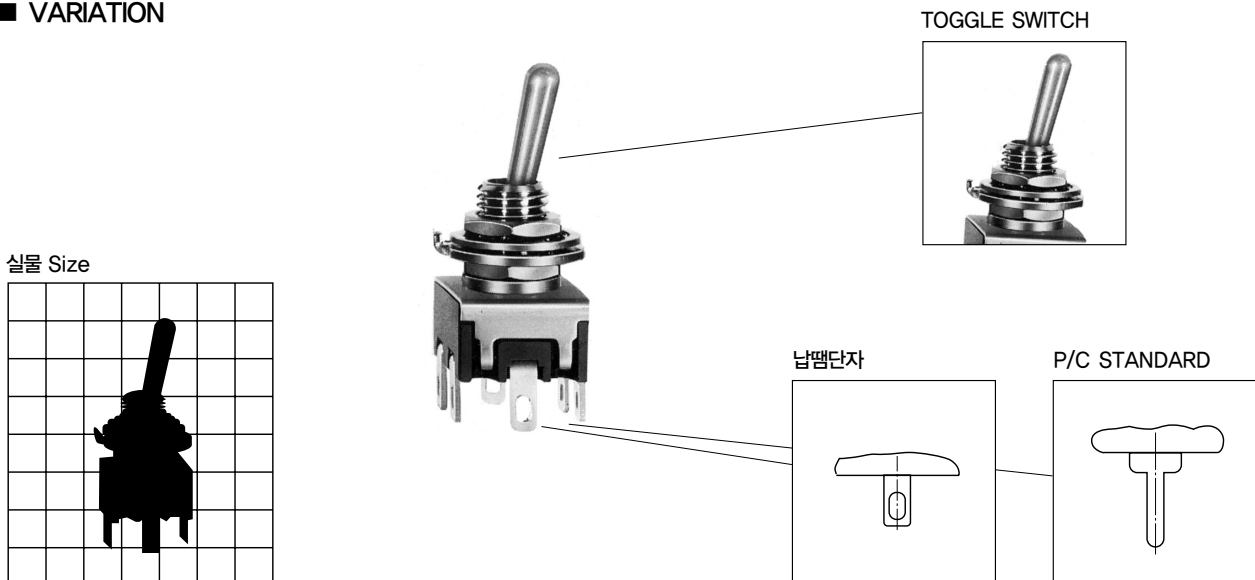
### ■ 특색

1. 종래의 초소형 SWITCH에 비해 조작부, 패널부착부는 동일치수로 본체부가 약2/3의 크기로 소형화 되었습니다.
2. 특수 인서트 방식의 성형으로 후락스 유입에 안전한 방지 구조입니다.
3. 단자 거리간은 프린트기판 국제 규격을 채용 하였습니다.

### ■ 품명



### ■ VARIATION

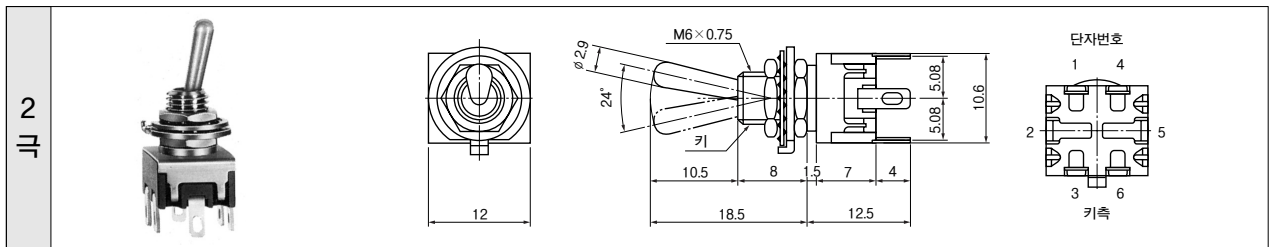
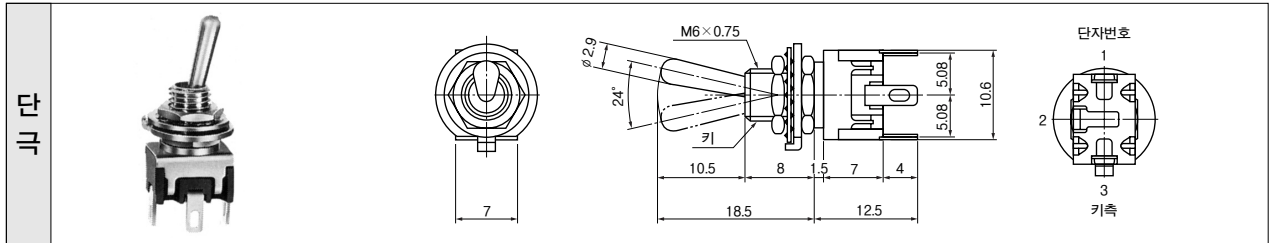


■는 수주생산품입니다.

품 명		SWITCH 특성		
단 극				
납 땜	P/C			
MTD301	MTD303	ON	-	ON
MTE301	MTE303	ON	OFF	ON
MTF301	MTF303	ON	-	(ON)

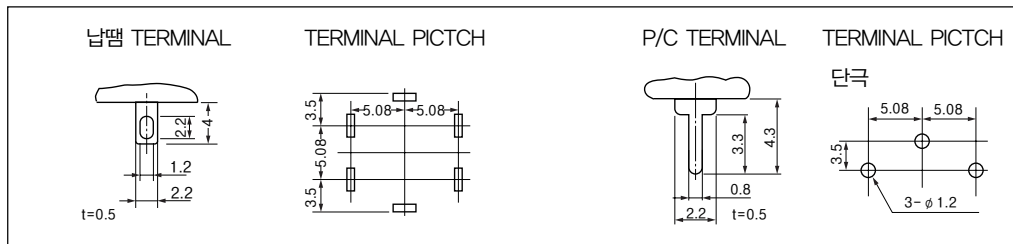
품 명		SWITCH 특성		
단 극				
납 땜	P/C			
MTN301	MTN303	ON	-	ON
MTP301	MTP303	ON	OFF	ON
MTR301	MTR303	ON	-	(ON)

(ON)는 Momentary



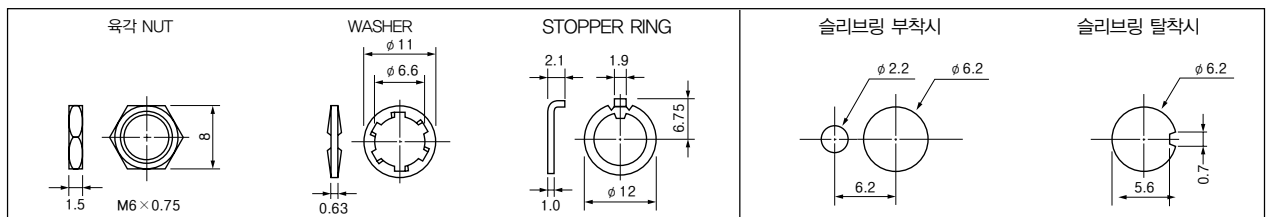
※단자번호는 표시하지 않습니다.

### ■ TERMINAL 치수



### ■ 부착 금속구 치수

### ■ 부착 Hole 치수

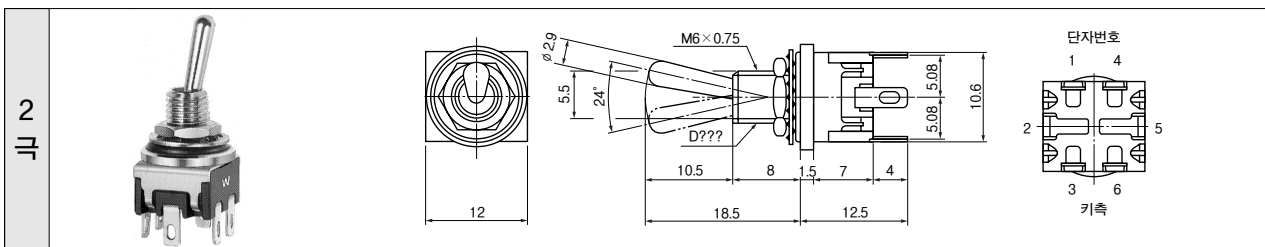
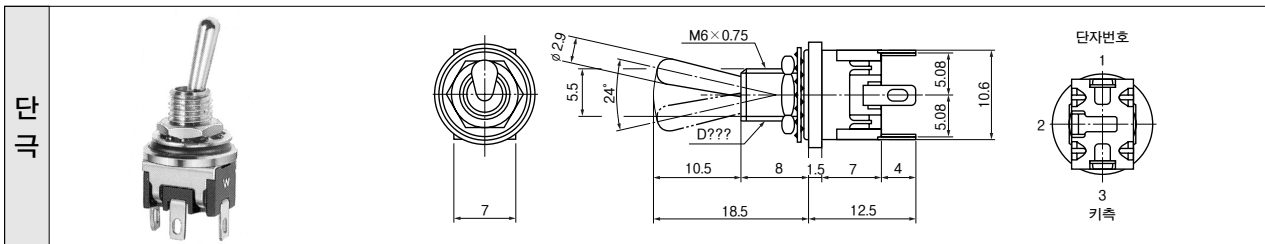


■ 는 수주생산품입니다.

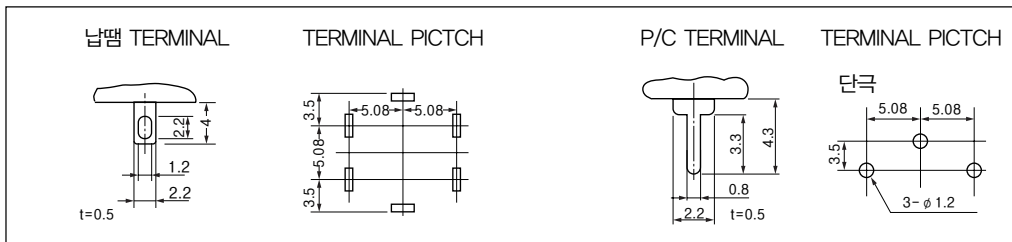
품 명		SWITCH 특성		
단 극				
납 땜	P/C			
MTD301-W	MTD303-W	ON	-	ON
MTE301-W	MTE303-W	ON	OFF	ON
MTF301-W	MTF303-W	ON	-	(ON)

품 명		SWITCH 특성		
2 극				
납 땜				
MTN301-W		ON	-	ON
MTP301-W		ON	OFF	ON
MTR301-w		ON	-	(ON)

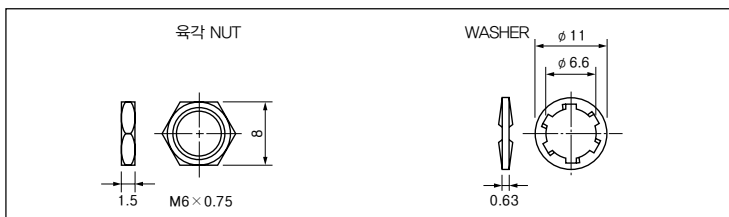
(ON)는 Momentary



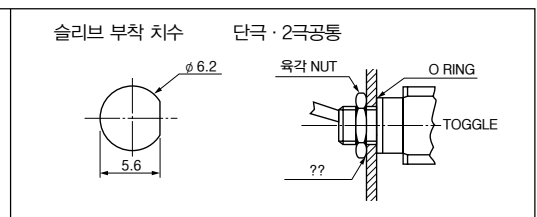
### ■ TERMINAL 치수



### ■ 부착 금속구 치수



### ■ 부착 Hole 치수



■ 공통사양

정격	AC125V, 250V 3A (저항부하)
접촉저항	초기접촉저항은 DC2V 1A로 연속 3회 개폐를 행하고, 각 접촉시에 전압강하법으로 측정하여, 100mΩ 이하로 한다.
절연내압	상압 중에 절연된 단자간 및 단자 Earth간에 AC1,000V를 1분간 (또는 AC1,200V 1초간)인가하여도 이상이 없을 것
절연저항	절연된 단자간 또는 단자 Earth간을 DC500V 절연저항계로 측정하여 100MΩ 이상으로 한다.
내습시험	온도 +40°C±2°C, 상대습도 90~95%중에 96±4시간 방치 후, 물방울을 닦고, 상습중에 30분간 방치한 후, 절연저항을 측정하여 10MΩ 이상일 것
염수분무시험	염수농도 5%±1%, 온도 +35°C±2°C의 조건에서 48시간 후, 염퇴적물을 씻어내고 약 +57°C의 열풍으로 6시간 건조하여 일반 전기적 특성 및 유해한 녹 등이 없을 것
전기적 수명시험	정격전압, 전류를 통하여 1분간 20회의 분할로 10,000회의 개폐동작이 가능할 것
기계적 수명시험	무부하 상태에서 20,000회의 개폐동작이 가능하고 전기적·기계적 이상이 없을 것
내열성	주위온도 +70°C±2°C의 항온조에 16시간 방치하고, 일반 전기적 특성 및 절연물의 변형, 깨짐, 뒤틀림 등의 이상이 없을 것
내한성	주위온도 -25°C±3°C의 항온조에 2시간 방치하고, 일반 전기적 특성 및 절연물의 변형, 깨짐, 뒤틀림 등의 이상이 없을 것
내진성	전진폭 1.5mm 진동수 10~55Hz의 진동에 대해서 각 방향 2시간씩 합계 6시간, 오개폐, 파손 등의 이상이 없을 것
내충격성	스위치를 판넬에 부착하여 50G의 충격을 가할 경우에도 오동작이 없고 전기적·기계적인 개폐동작에 이상이 없을 것
단자강도	납땀단자 4.9NN{0.5kgf}
부착부강도	(TOGGLE SWITCH) 0.78N·m{8kgf·cm} (M16)
사용온도범위	-20°C~+80°C(-20°C이하에서 사용할 경우에는 문의바랍니다)