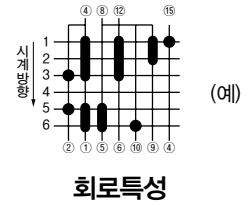
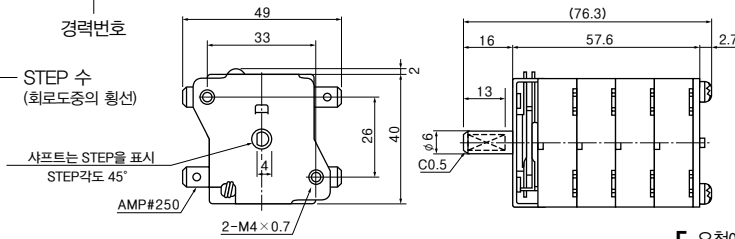


■ 는 수주 생산품 입니다.

E C 7 6 01

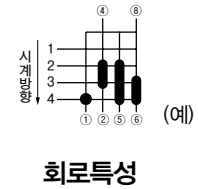
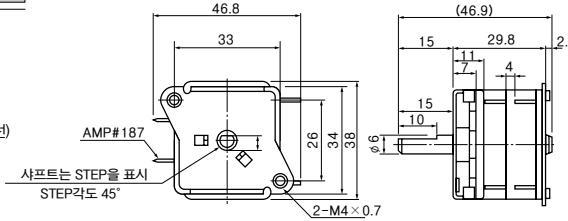
SERIES명 TYPE 회로소자수 (회로도중의 종선) 경력번호 STEP 수 (회로도중의 횡선)
(UL규격등록품)



[요청에 의해 커먼수, 회로소자수, STEP 수 등의 임의 프로그램이 가능합니다.]

E K 4 4 01

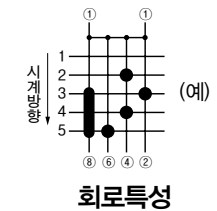
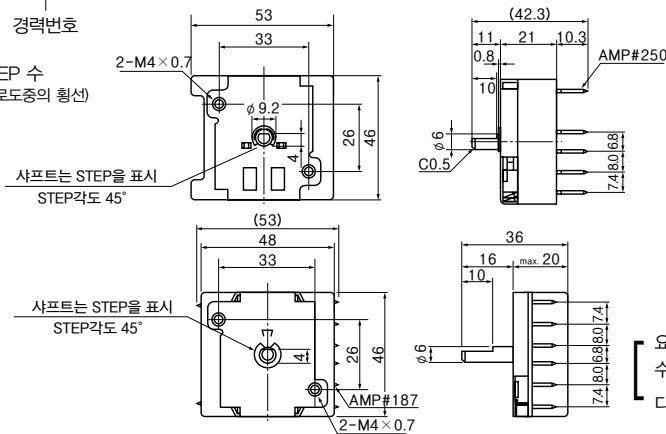
SERIES명 TYPE 회로소자수 (회로도중의 종선) 경력번호 STEP 수 (회로도중의 횡선)



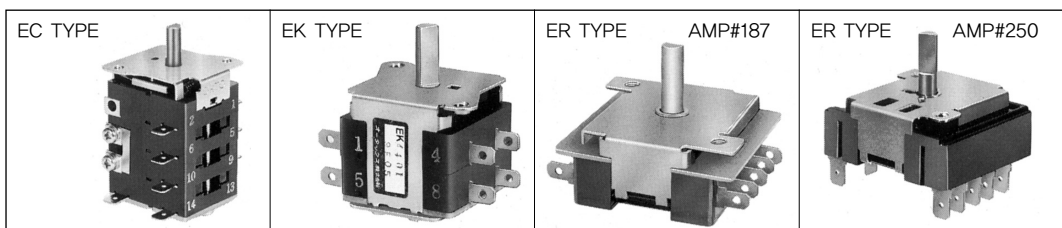
[요청에 의해 커먼수, 회로소자수, STEP 수 등의 임의 프로그램이 가능합니다.]
다만, 회로는 6회로 3단까지 입니다.

E R 4 5 06

SERIES명 TYPE 회로소자수 (회로도중의 종선) 경력번호 STEP 수 (회로도중의 횡선)
(UL규격등록품)



[요청에 의해 커먼수, 회로소자수, STEP 수 등의 임의 프로그램이 가능합니다.]
다만, 회로는 6회로 3단까지 입니다.



※정격은 문의 바랍니다.

■ 공통사양

정 격	기호				
	EC	EK	ER	부하	
	AC 125V AC 250V	20A	10A	6A(4회로까지) 20A(2회로까지)	저항부하
접 촉 저 항	초기접촉저항은 DC2V 1A로 연속 3회 개폐를 행하고, 각 접촉시에 전압강하법으로 측정하여, 30mΩ 이하로 한다.				
절 연 내 압	상압 중에 절연된 단자간 및 단자 Earth간에 AC1,500V를 1분간 (또는 AC 1,800V 1초간) 인가하여도 이상이 없을 것				
절 연 저 항	절연된 단자간 또는 단자 Earth간을 DC500V 절연저항계로 측정하여 100MΩ 이상으로 한다.				
내 습 시 험	온도 +40°C±2°C, 상대습도 90~95%중에 96±4시간 방치 후, 물방울을 닦고, 상습중에 30분간 방치한 후, 절연저항을 측정하여 10MΩ 이상일 것				
염 수 분 무 시 험	염수농도 5%±1%, 온도 +35°C±2°C의 조건에서 48시간 후, 염퇴적물을 씻어내고 약 +57°C의 열풍으로 6시간 건조하여 일반 전기적 특성 및 유해한 녹 등이 없을 것				
전기적 수명시험	정격전압, 전류를 통하여 1분간 20회의 분할로 20,000회의 개폐동작이 가능할 것				
기계적 수명시험	무부하 상태에서 30,000회의 개폐동작이 가능하고 전기적·기계적 이상이 없을 것				
내 열 성	주위온도 +70°C±2°C의 항온조에 16시간 방치하고, 일반 전기적 특성 및 절연물의 변형, 깨짐, 뒤틀림 등의 이상이 없을 것				
내 한 성	주위온도 -25°C±3°C의 항온조에 2시간 방치하고, 일반 전기적 특성 및 절연물의 변형, 깨짐, 뒤틀림 등의 이상이 없을 것				
내 진 성	전진폭 1.5mm 진동수 10~55Hz의 진동에 대해서 각 방향 2시간씩 합계 6시간, 오개폐, 파손 등의 이상이 없을 것				
내 충 격 성	스위치를 패널에 부착하여 50G의 충격을 가할 경우에도 오동작이 없고 전기적·기계적인 개폐동작에 이상이 없을 것				
단 자 강 도	EC, ER 73.5N{7.5kgf} EK 29.4N{3.0kgf}				
사 용 온 도 범 위	-20°C~+70°C(-20°C이하에서 사용할 경우에는 문의 바랍니다)				