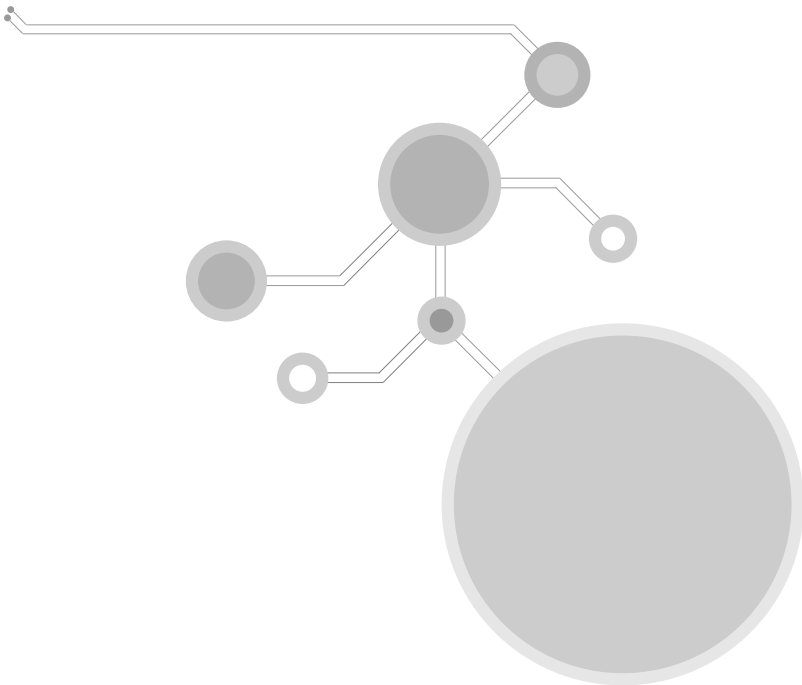


# 발판스위치

M TYPE

H TYPE



## ● 인증 사항 ●

- 의장등록
- 실용신안출원
- 내장스위치



M TYPE

HRF-M1



HRF-M2



HRF-M3



HRF-MX1



HRF-MD1



HRF-MD2



HRF-MD2(New)



HRF-MD2S



HRF-MD3



HRF-MD4

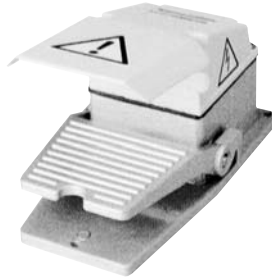


H TYPE

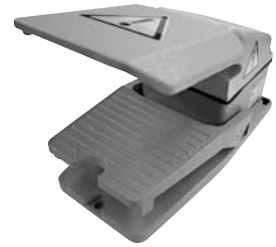
HRF-HD3



HRF-H3N



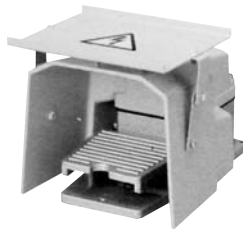
HRF-HD3N



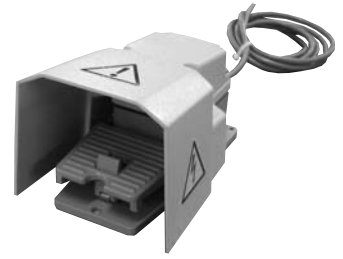
HRF-HD3NX



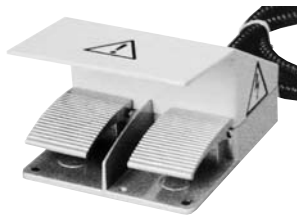
HRF-HD3NS



HRF-HD3LX



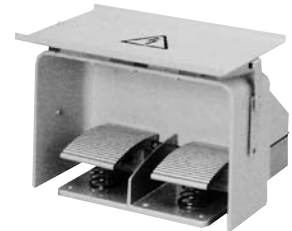
HRF-HD5N



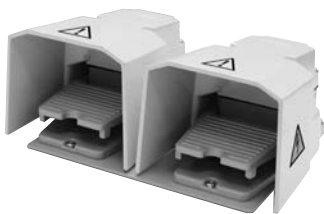
HRF-HD5NX



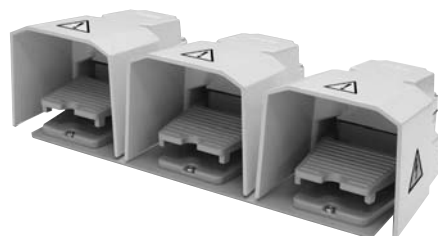
HRF-HD5NS



HRF-HD201P



HRF-HD301P



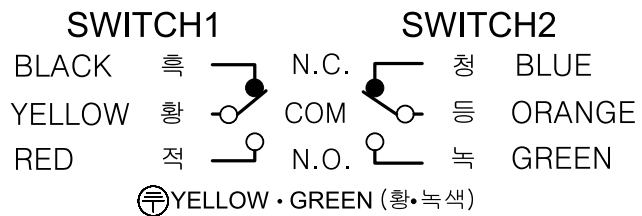
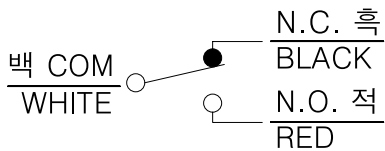
M TYPE

	M1	M2	M3	MX1	MD1	MD2	MD3	MD4
접점구성	1a+1b							
정격전류	10A 250VAC							
내장스위치	V형 마이크로 스위치 (UL, CUL, VDE, CE 인증품)							
몸체재질	플라스틱			압연강판		알루미늄 다이캐스팅		
인출전선	0.75mm <sup>2</sup> ×3선 케이블×2m							

H TYPE

	H3N	HD3	HD3N	HD3NX	HD3NS	HD3LX	HD5N	HD5NX	HD5NS
접점구성	1a+1b						2a+2b ( 2페달)		
정격전류	15A 125/250/380 VAC								
내장스위치	Z형 마이크로 스위치 (CE인증품)								
몸체재질	플라스틱	알루미늄 다이캐스팅							
인출전선	1/2 인치탭으로 플렉시블 케이블(아연코넥터10~16) 장착가능								

배선도

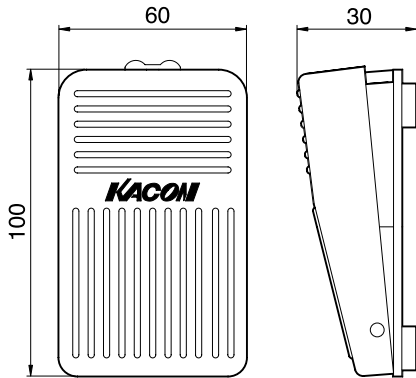


사용상 주의 사항

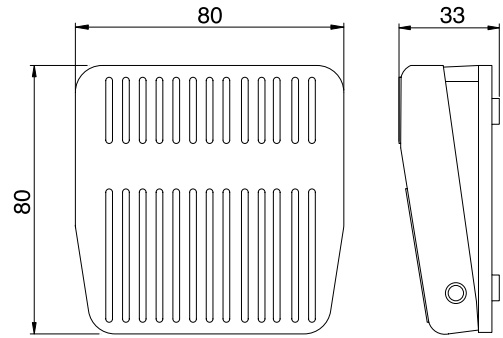
- 부하의 종류에 따라 정격이상의 대전류에는 대전류용 개폐기를 연결 사용하십시오.
- 운반이나 이동시에는 내부배선의 단락, 단선 등에 주의하십시오.
- 물, 기름, 오물등의 영향을 받는 곳에서 주위환경을 충분히 고려하십시오.
- 과격한 충격, 낙하물 등은 오동작이 발생하는 원인이 되오니 충분한 주의가 필요합니다.

M TYPE

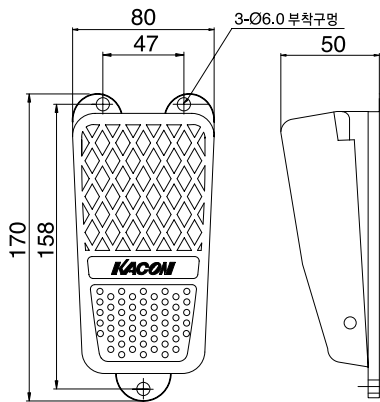
HRF-M1



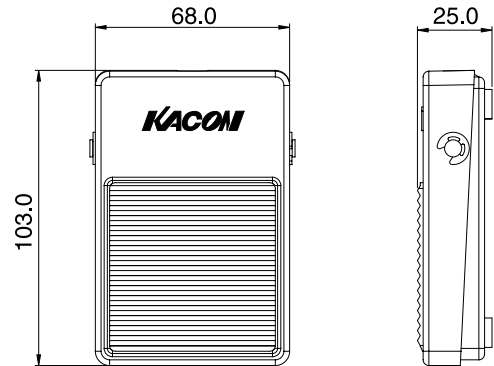
HRF-M2



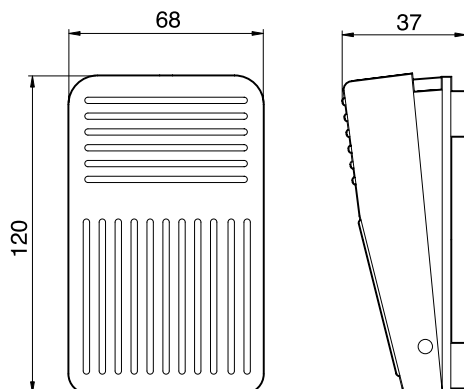
HRF-M3



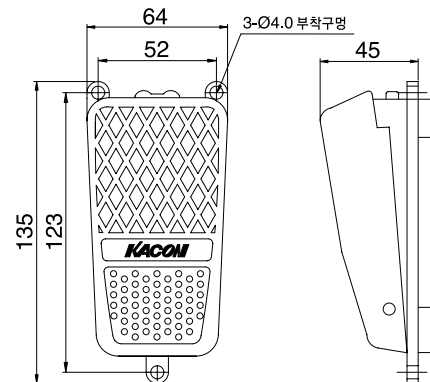
HRF-MX1



HRF-MD1

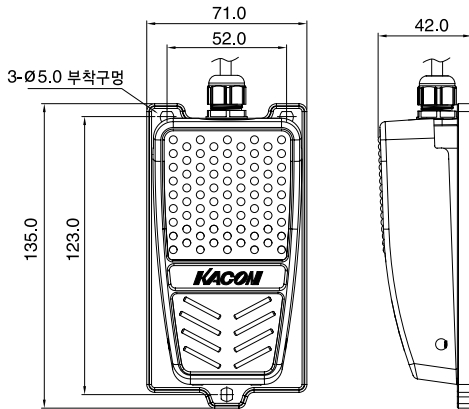


HRF-MD2

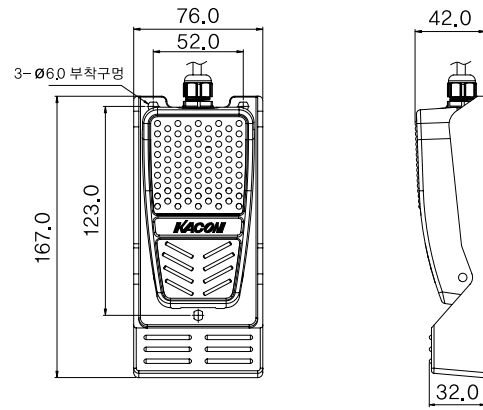


M TYPE

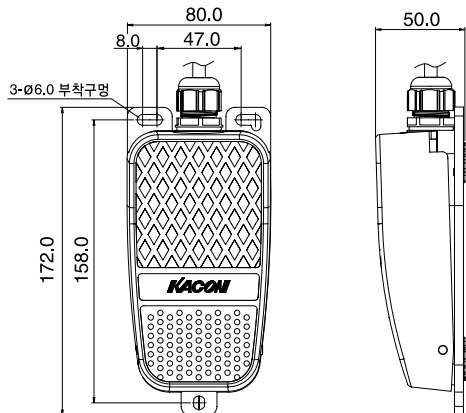
HRF-MD2(New)



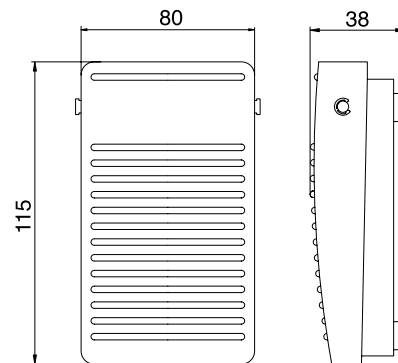
HRF-MD2S



HRF-MD3

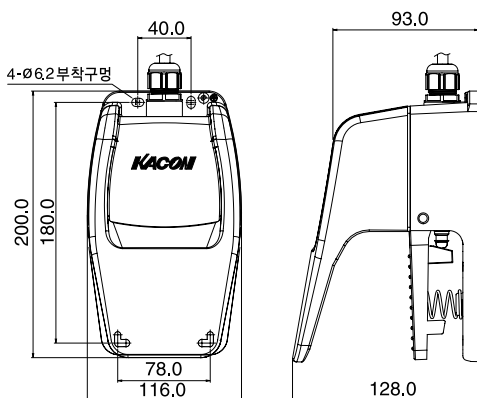


HRF-MD4

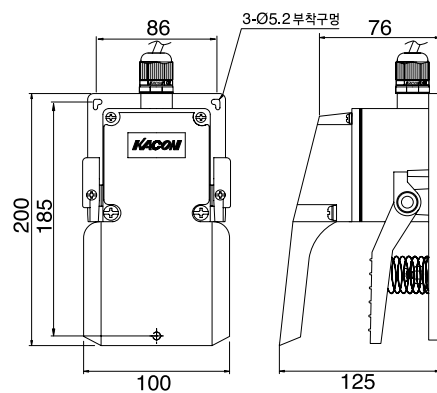


H TYPE

HRF-HD3

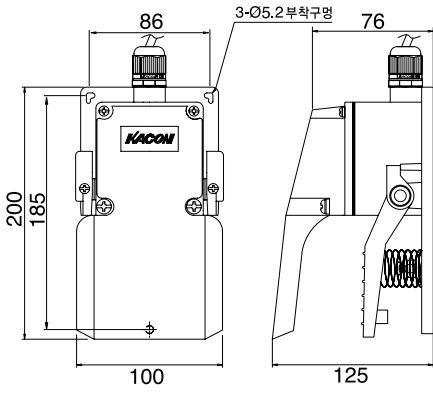


HRF-H3N

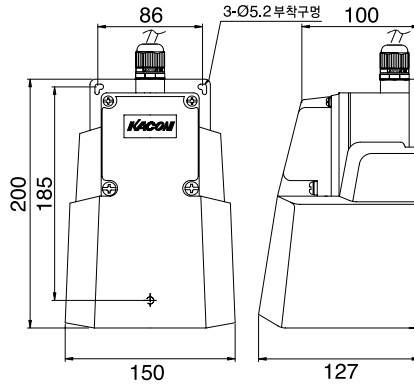


H TYPE

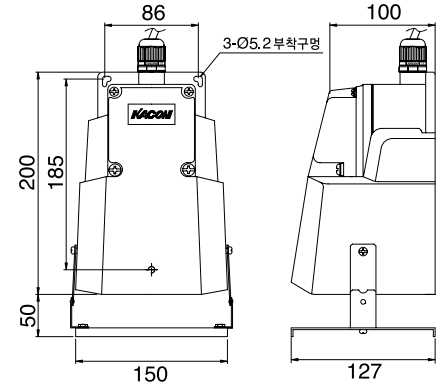
HRF-HD3N



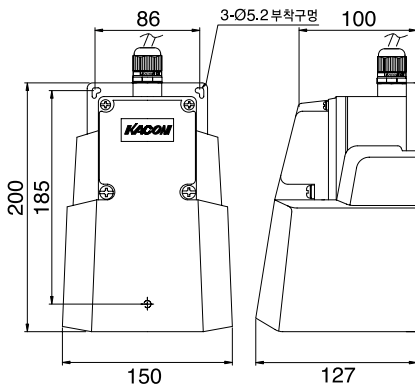
HRF-HD3NX



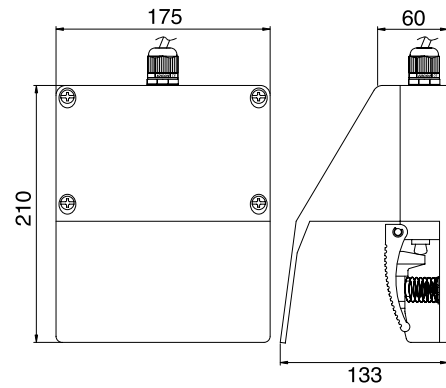
HRF-HD3NS



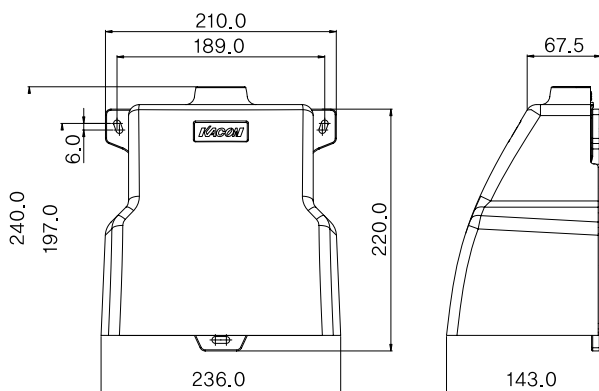
HRF-HD3LX



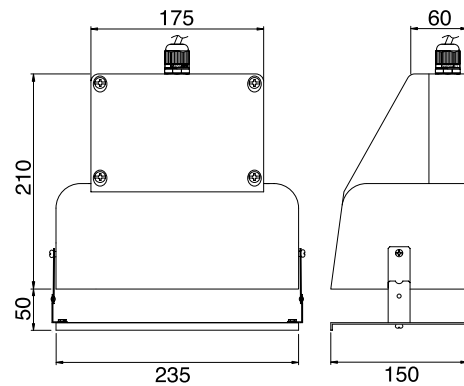
HRF-HD5N



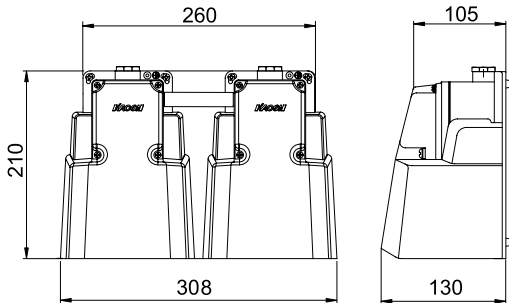
HRF-HD5NX



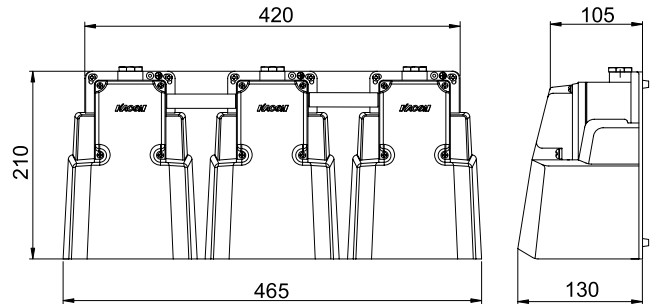
HRF-HD5NS



HRF-HD201P



HRF-HD301P



## 안전을 위한 주의 사항

- ※ '안전을 위한 주의사항'은 제품을 안전하고 올바르게 사용하여 사고나 위험을 미리 막기 위한 것이므로 반드시 지켜주십시오.
- ※ 주의사항은 '경고'와 '주의'의 두 가지로 구분되어 있으며 '경고'와 '주의'의 의미는 다음과 같습니다.

- ⚠ 경고 : 지시사항을 위반하였을 때, 심각한 상해나 사망이 발생할 가능성이 있는 경우
- ⚠ 주의 : 지시사항을 위반하였을 때, 경미한 상해나 제품 손상이 발생할 가능성이 있는 경우

- ※ 제품과 사용설명서에 표시된 그림기호의 의미는 다음과 같습니다.
- ⚠는 특정조건하에서 위험이 발생할 우려가 있으므로 주의하라는 기호입니다.

### ⚠ 경고

1. 인명이나 재산상에 영향이 큰 기기 (예 : 원자력 제어, 의료기기, 연소장치, 공작기기, 운송기기 등)에 사용할 경우 반드시 2중으로 안전장치 부착한 후 사용하여 주십시오.  
화재, 인명사고, 재산상의 손실이 발생할 수 있습니다.
2. 전원이 켜진 상태에서 배선을 연결하지 마십시오.  
감전의 우려가 있습니다.
3. 자사 수리 기술자 이외에는 제품을 개조하지 마십시오.  
감전이나 화재의 우려가 있습니다.
4. 안전장치로 사용하지 마십시오.  
부상이나 장치파손의 위험이 있습니다.

### ⚠ 주의

1. 실외에서 사용하지 마십시오.  
제품의 수명이 짧아지는 원인이 되며 감전의 우려가 있습니다.
2. 인화성, 폭발성 가스 환경에서 사용하지 마십시오.  
화재 및 폭발의 우려가 있습니다.
3. 정격 전압을 사용하여 주십시오.  
제품의 수명이 짧아질 우려가 있습니다.
4. 사용 전압 범위를 초과하여 사용하거나 직류 전원용에 교류전원을 인가하지 마십시오.  
제품이 파손될 우려가 있습니다.
5. 전원의 극성 등, 오배선을 하지 마십시오.  
제품이 파손될 우려가 있습니다.
6. 진동이 많은 곳에서 사용하지 마십시오.  
화재의 우려가 있습니다.
7. 청소 시 물, 유기용제를 사용하지 마십시오.  
감전 및 화재의 우려가 있습니다.
8. 부하를 단락시키지 마십시오.  
제품이 파손될 우려가 있습니다.
9. 제품의 폐기 시에는 산업 폐기물을 처리하여 주십시오.